



Piloté par le logiciel T05 (inclus)

Micro-percussion

Solutions de
marquage sur
colonne

DOT Peen SOLUTION

XF500^P

XF500^m

DOT PEEN SOLUTION XF500

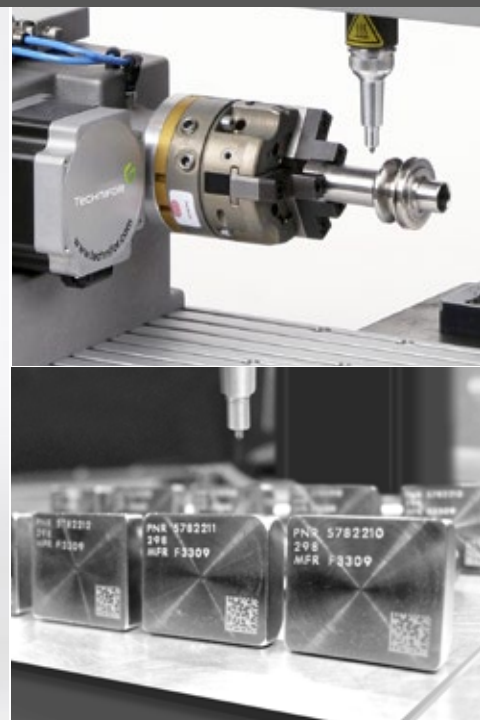
Une station de marquage économique et simple d'utilisation pour identifier rapidement toutes vos pièces

Posez la XF500 sur votre établi, branchez-la : elle est prête à marquer !

Le concept «tout en un» garantit simplicité et efficacité : vous identifiez sans erreur toutes vos pièces, de l'unité à la grande série.

Utilisant la technologie de la micro-percussion, la XF500 offre un **marquage en creux infalsifiable**, sans consommable et sans enlèvement de matière.

Flexible, elle s'adapte à toutes formes et surfaces de pièces (plane, concave, convexe, brute, lisse...), quel que soit le matériau : métaux, alliages, plastiques...



PERFORMANTE ET ROBUSTE

Bénéficiant de la mécanique et de l'électronique Technifor éprouvées sur lignes à hautes cadences, la XF500 est **robuste, fiable et rapide** (jusqu'à 5 caractères par seconde).

Elle assure une **qualité de marquage constante** lot après lot.

FACILE À INSTALLER

«Plug and Play» avec son unité de contrôle et son logiciel embarqués, la XF500 ne nécessite ni PC ni formation.

Raccordée à un simple clavier (fourni), **son interface large et graphique guide pas à pas l'opérateur**, de la création des fiches de marquage jusqu'à la réalisation sur la pièce.

“ Véritable outil de productivité, la XF500 permet d'automatiser simplement les opérations de marquage, réduisant les risques d'erreur et les coûts générés par un marquage manuel ou roulage... ”

Gamme universelle

- + • Champ de marquage étendu : 100 x 120 mm
- Ecran large intégré (240x128 pixels)
- Interface et manuel en + de 20 langues

Colonne de réglage en hauteur
(pièces jusqu'à 330 mm de haut)

Outils de communication :

- USB
- Ethernet
- RS232

Table en fonte
d'aluminium rainurée

- Programme T05 intégré
- Capacité mémoire étendue :
transmission de données en temps
réel, stockage de fichiers historiques...

Rotation de
colonne possible
pour les grandes
pièces



XF500^P

XF500^M

Flexible, la X500 dispose de la puissance et des fonctions nécessaires pour répondre à la croissance de votre production.

- XF500p pneumatique :
rapide et productive
- XF500m électromagnétique :
précise et silencieuse

Un choix complet d'accessoires :

- Dispositif de rotation des pièces
- Alimentation de plaques PFD500
- Porte-plaques et bridage
- Eclairage du champ de marquage
- Pédale de déclenchement
- Boîte à boutons
- Gamme de stylets et pointes
- Programme Windows® T500W
- Lecteurs de codes 1D et 2D

FACILE À UTILISER

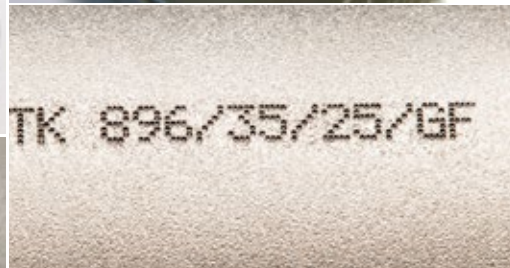
L'utilisateur navigue intuitivement sur l'écran rétro-éclairé avec icônes et visualisation graphique :

- Texte, logo, variable, horodatage, compteur, code Data Matrix™, QR code...
- Marquage à plat, angulaire, rayonnant ...
- Liaison avec bases de données Excel / Access
- Envoi / réception de données par clavier, lecteur de codes à barres...

PROGRAMME DÉDIÉ IDENTIFICATION ET TRAÇABILITÉ

Du besoin le plus simple au plus avancé, le T05 est doté de nombreuses fonctions préprogrammées : sélection de fiches, fichiers historiques, accès opérateur/superviseur, comparaison de variables, etc. La XF500 permet de vérifier les données avant de les marquer et éviter ainsi les doublons, erreurs de scan, erreurs de saisie.





Des métaux les plus durs (jusqu'à 62 HRC) aux plastiques les plus tendres, la XF500 marque directement toutes vos pièces dans les îlots et ateliers mécaniques, en sous-traitance aéronautique, en poste de reprise dans l'industrie automobile, etc :

- Traçabilité de lots de pièces : codes Data Matrix™, QR Codes
- Identification des produits : références, logos, n° de série, dates...
- Marquage automatique de plaques
- Marquage de pièces cylindriques

Mécanique
Métallurgie
Serrurerie
Automobile
Aéronautique

Militaire et Armement
Industrie plastique
Cycles
Plaques d'identification



Gravotech Marking
466 rue des Mercières - Z.I. PERICA
69140 Rillieux-la-Pape
FRANCE
Tél: +33 (0)4.78.55.85.64
Fax : +33 (0)4 78 55 22 94
commercial.france@technifor.com